



Уважаемый покупатель!

арт. CLL0325W-Polaris

Поздравляем Вас с приобретением светодиодного светильника!

Мы рады, что Вы сделали свой выбор в пользу одного из наших продуктов. При правильном использовании он прослужит Вам очень долго.

Мы постоянно совершенствуем нашу продукцию, поэтому изменения в технических характеристиках могут вноситься без дополнительного уведомления о них. Изображение на коробке может незначительно отличаться от содержимого внутри.

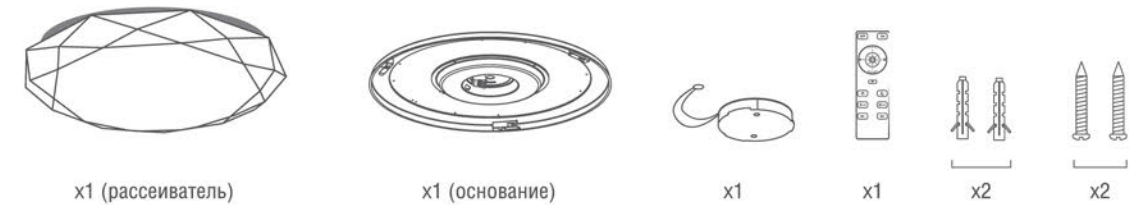
При загрязнении светильника следует производить очистку мягкой сухой тканью без применения моющих средств или растворителей.

Пожалуйста, внимательно изучите нижеследующую информацию. Она содержит важные указания по эксплуатации.



Комплектация

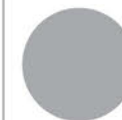
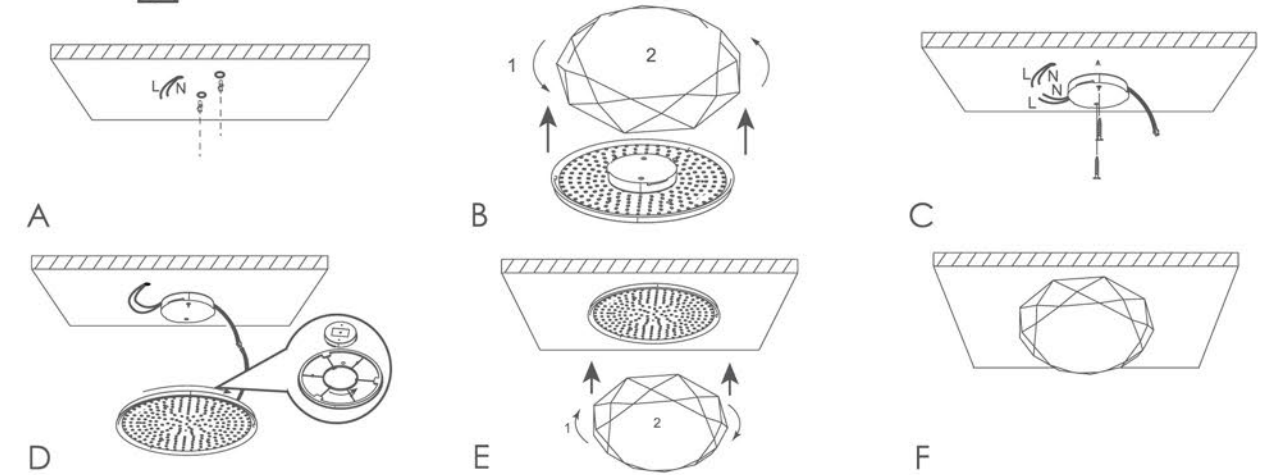
Светильник светодиодный – 1 шт., крепление светильника – 1 шт., драйвер – 1 шт., пульт управления – 1 шт., шуруп – 2 шт., дюбель – 2 шт., элемент питания (CR2032 3В, 150мА) – 1 шт., инструкция – 1 шт.



Установка и подключение

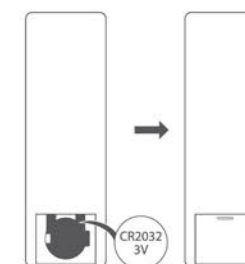
1. Выберите место для установки светильника. Выведите провода для подключения (электропитание должно быть отключено).
2. Изолируйте соединение с помощью специальных компонентов (термоусадочного кембрика). Жилы и изоляция проводов не должны иметь признаков как механического повреждения (трещины или негерметичность), так и перегрева, (подтеки или обугливание).

⚠ Присоедините светильник в цепь с выключателем.



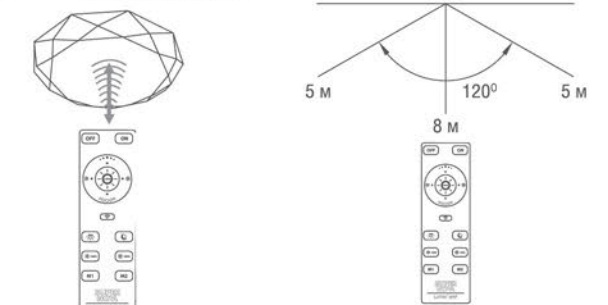
Установка элементов питания

Установите элементы питания в пульт ДУ, соблюдая полярность установки.
Тип элементов: 1 x CR2032 3В, 150мА



Использование пульта ДУ

Убедитесь, что настенный выключатель находится в режиме «ON». При использовании пульта ДУ направляйте его на светильник.



Дополнительная информация

Светодиодный светильник CLL0325W-Polaris является современной альтернативой люстре, используется для основного освещения помещений. Отличительной особенностью потолочного светильника CLL0325W-Polaris является возможность настройки яркости света, цветовой температуры (от холодного до теплого), а так же функция «ночник».

В комплект входит пульт дистанционного управления, позволяющий включать и выключать светильник, устанавливать необходимые параметры освещения, не отвлекаясь от работы или отдыха. Режим «ночник» обеспечивает комфортную, мягкую подсветку комнаты в ночное время.

Светильник CLL0325W-Polaris изготовлен из высококачественных материалов и является безопасным для человека, животных и окружающей среды. В нем отсутствует ультрафиолетовое и инфракрасное излучение.

Дизайн светильника разработан специально для равномерного освещения жилых помещений (детской, гостиной, кухни, спальни площадью до 20 м² без характерных для традиционных люстр полуразмытых теней и зон чрезмерной яркости).

При соблюдении правил эксплуатации, светильник рассчитан на длительный срок службы.

В данном паспорте указаны технические данные, комплект поставки, устройство изделия и способ подготовки к работе.

ТРЕБОВАНИЯ ПО ТЕХНИКЕ БЕЗОПАСНОСТИ

• Все работы по установке и техническому обслуживанию должны проводиться квалифицированным персоналом, имеющим допуск на проведения данного вида работ.

• При установке светильника на стену убедитесь в отсутствии скрытой электропроводки для предотвращения ее повреждения и поражения электрическим током.

• При коммутации (соединении) светильника с сетевым напряжением (через драйвер), обратите внимание на надежность и прочность электрических соединений т.к. от этого зависит бесперебойность и долговечность его работы.

• Особое внимание, уделяйте герметизации соединений во влажном помещении или на улице, так как плохо изолированные соединения могут вызвать короткое замыкание, в результате чего светильник выйдет из строя.

• Для обслуживания светильника, отключайте электропитание!

ВНИМАНИЕ!

Светильник нельзя использовать для наружного освещения. Светильник необходимо устанавливать в тряпичных перчатках. Не рекомендуется длительное время смотреть на включенный светильник. Не используйте светильник вблизи легковоспламеняющихся предметов. ПИТАНИЕ СВЕТИЛЬНИКА В СЕТИ 220В ПЕРЕМЕННОГО ТОКА (АС).

ТЕХНИЧЕСКИЕ ХАРАКТЕРИСТИКИ

Потребляемая мощность 25 Вт
 Напряжение питания АС 170–265В±10%
 Частота 50/60 Гц
 Коэффициент мощности >0.5
 Световой поток (6 ур.) 120–2100 Лм
 Цветовая температура (6 ур.) 3000–6000 К
 Тип светодиода SMD 2835

Индекс цветопередачи >80
 Коэффициент пульсации <0.2%
 Срок службы >30 000 ч
 Рабочая температура –20...+50°C
 Размер светильника 345 x 65 мм
 Степень защиты IP20

Гарантийные обязательства

ИНФОРМАЦИЯ ОБ ИЗГОТОВИТЕЛЕ

Изготовитель: Zhongshan Guzhen DW.HF Lighting Factory, Guzhen Industrial Area, A Building, Town Zhongshan City, Guandong, China
 Post code: 224001 (Жонгшан Гужень Дв.Хв. Лайтинг фэктори". Адрес: Гасан индастриал ареа. А билдинг, Гужень таун Жогшан сити, провинция Гуандонг, Китай индекс: 224001). Сделано в Китае.

Уполномоченное изготовителем лицо: ООО «Люмин Арт».

Адрес: Московская обл., г. Мытищи, Новомытищинский пр–т, д. 11А. Дата изготовления нанесена на изделие либо на индивидуальную упаковку изделия согласно серии 00.00 (первые две цифры – месяц изготовления, остальные цифры – год производства).

ГАРАНТИЙНЫЕ ОБЯЗАТЕЛЬСТВА



Срок службы светильника – 10 лет, при условии соблюдения потребителем правил транспортировки, хранения и установки. Гарантийный срок эксплуатации – 24 месяцев с момента продажи через розничные сети при условии соблюдения потребителем правил транспортирования, хранения, монтажа и эксплуатации. Неправильное хранение, монтаж или использование светильника влечет за собой лишение гарантии. Возврат или замена светильника производится только при наличии целой упаковки, полной комплектации и отсутствии механических повреждений. Гарантийные обязательства выполняются Продавцом только при наличии у Покупателя кассового чека. Гарантия не распространяется на изделия, поврежденные в результате:

- контакта продукта с жидкостями;
- механического воздействия и иного повреждения.

К механическим повреждениям относятся нарушения целостности светильника (рассеивателя, корпуса) под воздействием кинетической энергии. В случае самостоятельного вскрытия светильника гарантия утрачивает силу. Подробную информацию о замене неисправного светильника в гарантийный период Вы можете получить на сайте volta.ru, либо позвонив по телефону: 8–800–555–01–23, 8 (495) 724–46–07.

Дата изготовления: 04.2017 г.

Настройка и управление

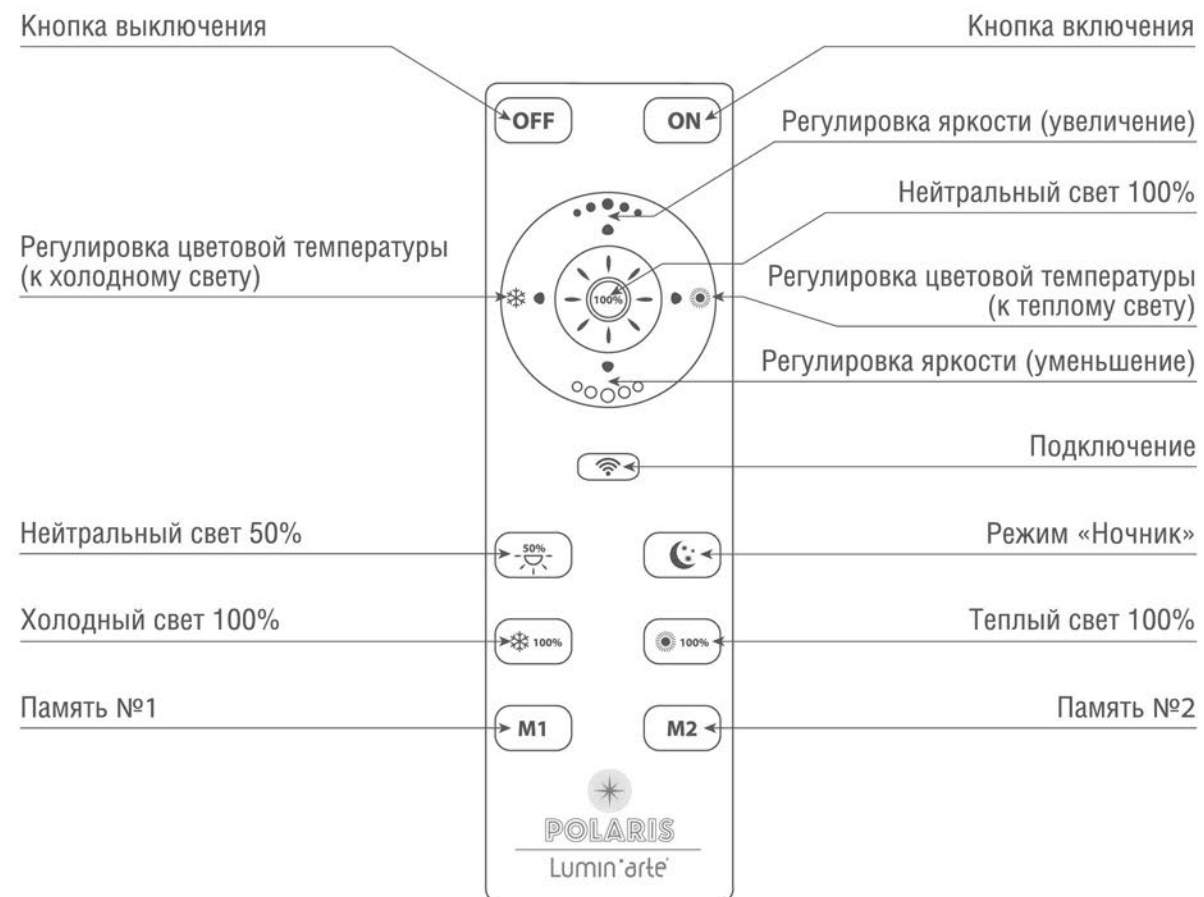
1. Синхронизация пульта и светильника.
2. Выключите светильник.
3. На дистанционном пульте управления (ДПУ) нажмите кнопку «Подключение» .
4. Не отпуская кнопку, включите светильник.
5. Дождитесь пока светильник моргнет 1 раза.
6. Отпустите кнопку «Подключение» .
7. Синхронизация светильника с ДПУ прошла успешно.

Настройка памяти M1 и M2

1. Настройте яркость и цветность света.
2. Нажмите и удерживайте M1 либо M2 пока светильник не моргнет 1 раз.
3. Ваши настройки сохранены.

Функции пульта дистанционного управления

Направляйте пульт на светильник при переключении функций.



Техническое обслуживание

При загрязнении светильника очистку поверхности производить мягкой, сухой тканью. Не допускать использование растворов и других агрессивных моющих средств.